

# Setkání místních akčních skupin Olomouckého kraje k přípravě na nové plánovací období EU 2014+

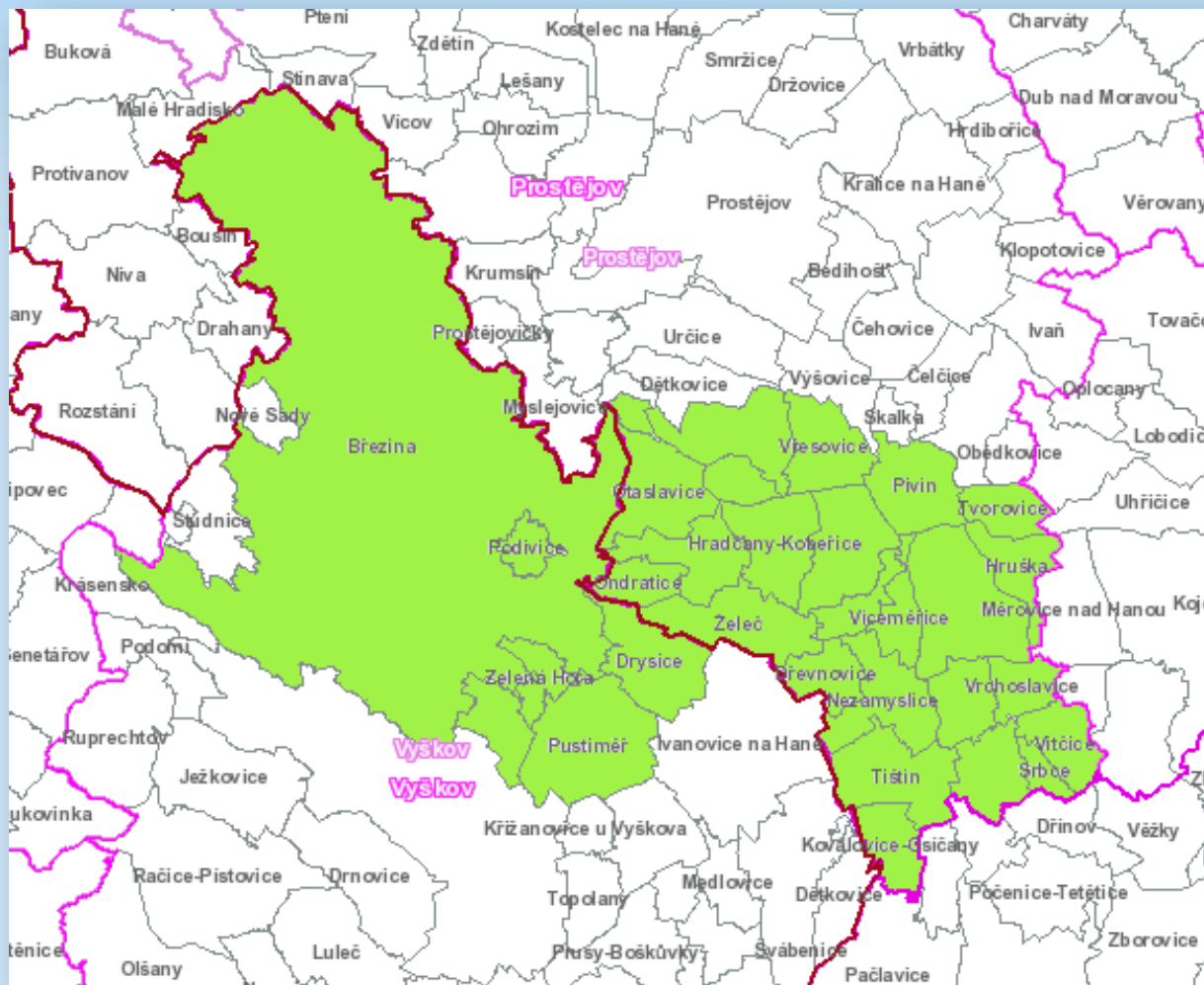
**Tvorba Integrované strategie rozvoje MAS Na cestě k prosperitě**



**Pozlovice, 13. listopad 2013**

- **MAS sdružuje 84 členů.**
  - 32** spadá pod veřejný sektor
  - 13** spadá pod podnikatelský sektor
  - 39** spadá pod neziskový sektor
- **Počet obyvatel na území MAS je cca 18.600**
- **MAS pokrývá katastr 30-ti obcí a zahrnuje také území vojenského újezdu Březina**

# Mapa území MAS



## Analytická část

- Trend růstu počtu obyvatel od roku 1991 (stagnace resp. mírný pokles v posledních dvou letech)
- Nová residenční výstavba téměř ve všech obcích
- Převažující spokojenost s životem v obci/regionu (průzkum)
- Dobrá dopravní dostupnost a obslužnost (dostatečný počet spojů)
- Nízká atraktivita z pohledu cestovního ruchu (památky a kulturní dědictví – obyvatelstvo)

## Analytická část

- Za prací musí lidé dojíždět, velcí zaměstnavatelé v území nejsou
- Vyšší nezaměstnanost, problém tvorby nových pracovních míst a jejich případné udržitelnosti
- Stále patrná silná orientace území na zemědělství
- Orientace na drobné a střední podnikání
- Relativně vyšší religiozita
- Bohatý spolkový život

## Strategická část

- **Priorita 1: Kvalitní životní prostředí**
  - Opatření : 1.1 Veřejné prostory a památky (pro život)
  - Opatření : 1.2 Krajina pro život
  - Opatření : 1.3 Infrastruktura pro život
- **Priorita 2: Podnikání na venkově a zaměstnanost**
  - Opatření : 2.1 Podpora zemědělských činností a modernizace
  - Opatření : 2.2 Podpora řemeslných činností a drobného podnikání
  - Opatření : 2.3 Sociální začlenění skrze trh práce
- **Priorita 3: Komunitní partnerství a místní život**
  - Opatření : 3.1 Podpora regionálních kulturních, sportovních a společenských akcí a místní partnerství
  - Opatření : 3.2 Infrastruktura neziskových organizací
  - Opatření : 3.3 Vzdělávání a sociální integrace

- **Datové podklady**
  - **Terénní šetření (dotazníky, rozhovory, participativní mapování)**
  - **Analýzy stávajících strategií místní úrovně**
- **Kulaté stoly (každá pracovní skupina 1x, společný kulatý stůl všech PS)**
- **Veřejné projednání – plán na VH listopad/prosinec 2013**

- **Způsob financování: POV Olomouckého kraje 2013**

**Výše podpory: 125.000,- Kč**

**Výše spolufinancování (MAS): 125.000,- Kč**

Pozn.: Veškeré náklady byly a budou využity na mzdy týmu pro tvorbu strategie, ve složení:

- Mgr. Ivan Andráško, PhD. --- koordinátor realizačního týmu
- RNDr. Jakub Trojan --- facilitátor regionálního managementu
- Mgr. Ondřej Konečný --- koordinátor přípravy analytické části strategie
- RNDr. Ondřej Šerý --- koordinátor návrhové části strategie
- Doc. RNDr. Václav Toušek, CSc. --- odborný garant
- Mgr. Pavlína Zrůstová --- analytik
- Mgr. Martin Braun --- analytik
- Bohumila Charvátová --- manažer
- Ladislav Sypko --- asistent





- **Další využití strategie:**

- snaha o získání podpory pro tematické oblasti a cíle definované ve strategii, prostřednictvím národních operačních programů v rámci nadcházejícího rozpočtového období EU 2014-2020
- využití obsahu odpovídajících částí strategie ze strany jakýchkoliv „veřejně-prospěšných“ subjektů pro jejich aktivity, směřující k rozvoji dotčeného regionu a k naplňování strategií definovaných priorit

**Děkuji za pozornost**

***Mgr. Dominik Vlč  
ředitel MAS***

***[nacestekprosperite@seznam.cz](mailto:nacestekprosperite@seznam.cz), tel.: +420 774 868 837***